

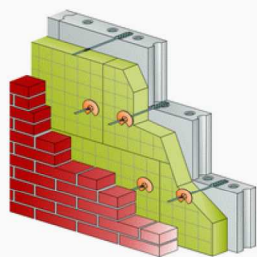
Datum: 29-11-2017
 Projectnaam: 12 patio woningen Zuiderveld
 Projectplaats: Joure

Service en contact

Heeft u vragen over de Rockwool Rekenhulp of heeft u specifieke en meer gecompliceerde berekeningen dan zijn wij graag bereid u te ondersteunen of een projectgerichte berekening en/of advies op te stellen. U kunt ons bereiken op:

Telefoonnummer: 0475-353619 E-mail: technisch.advies@rockwool.nl

Voor onze andere services zie www.rockwool.nl



Nieuwbouw, Gevel, Spouwmuur met niet/zwak geventileerde spouw. Plaats isolatie: Buitenzijde binnenblad spouw

INFO:

Berekening volgens NEN 1068:2012 inclusief correctieblad C1:2014.

De invloed van de bevestigings is verrekend volgens het principe van een punt-vormige thermische koudebrug, in de vorm van een toeslagfactor op de isolatiewaarde van de constructie.

Laag	Materiaal	Dikte (mm)	λ (W/m.K)	R_m (m ² .K/W)
R _{si} , overgangswaarde gevel binnen				
Binnenblad	Kalkzandsteen elementen/blokken	150	1,000	0,150
	RVS schroeven/ankers			
Bevestigings			17,000	
	kerndiameter	4		
	aantal	5	st./m ²	
Isolatie	RockFit Premium Silver (433 HP)	155	0,033	4,697
Luchtspouw	Luchtspouw, zwak geventileerd, reflecterend met RockFit Silver	45	meer info	0,450
Buitenblad	Baksteen metselwerk	100	1,000	0,100
R _{se} , overgangswaarde gevel buiten				
				0,040

ΔU_{fa}	0,0039
$U_c = U_T + \Delta U$	0,19
$R_c = 1 / U_c - R_{si} - R_{se}$	5,02
R_c voor toetsing Bouwbesluit 2012 Warmteweerstand van een afzonderlijk constructieonderdeel, zie NEN 1068:2012 bijlage A.1.2 opmerking 2	5,0

Disclaimer

Dit programma wordt gratis ter beschikking gesteld door Rockwool B.V. en is zeer zorgvuldig opgesteld conform de Europese en Nederlandse regelgeving. Rockwool B.V. kan geen enkele aansprakelijkheid aanvaarden voor de gevolgen van het gebruik en de berekende resultaten. Evenmin geldt aansprakelijkheid voor schade – daaronder inbegrepen maar daartoe niet beperkt, de schade voor winstderving, bedrijfsonderbreking, verlies aan bedrijfsinformatie of enig ander geldelijk of ander verlies – welke ontstaan zou zijn door het gebruik van dit product, zelfs indien Rockwool B.V. op de hoogte werd gesteld van het risico van dergelijke schade. Rockwool B.V. houdt zich het recht voor te allen tijde en zonder voorafgaande kennisgeving productspecificaties aan te passen